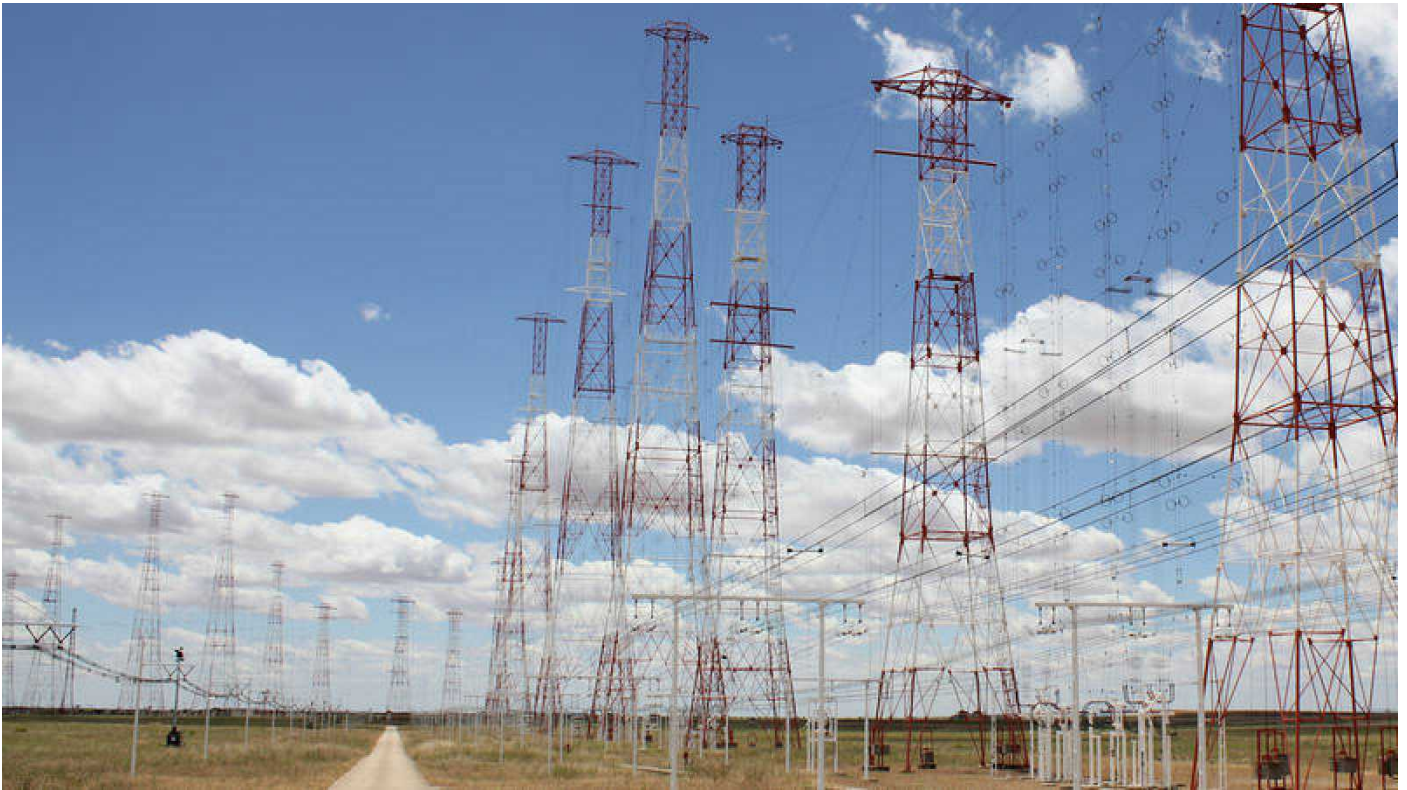


Radio Exterior de España cambio de hora

Horarios y frecuencias desde el 29 de octubre de 2023

<https://www.rtve.es/radio/20231020/radio-externo-espana-emisiones-onda-corta/2458824.shtml>



Con motivo del cambio horario, desde el próximo 29 de octubre, Radio Exterior de España cambia sus frecuencias de emisión en Onda Corta. Los cambios de programación y frecuencias son efectivos desde el 29 de octubre de 2023 hasta el 31 de marzo de 2024.

De lunes a viernes, para África Occidental y Atlántico Sur, Oriente Medio e Índico, desde las 16 horas hasta las 24 horas UTC (Tiempo Universal Coordinado), 17 a 01 hora oficial española.

Las frecuencias de emisión:

- África Occidental y Atlántico Sur, 17.775 Khz., banda de 16 metros.
- Oriente Medio e Índico, 12.030 Khz., banda de 25 metros.

Hacia América del Norte y Sur, Radio Exterior de España transmite en onda corta, de lunes a viernes, de 19 a 03 horas UTC, 20 a 04 hora oficial española.

Las frecuencias de emisión:

- América del sur, 17.715 Khz., banda de 16 metros.

- América del norte, 9.690 Khz., banda de 31 metros.

Los sábados y domingos, transmite su señal de 15 a 00 horas UTC, 16 a 01 hora oficial española. Frecuencias de emisión y las zonas de coberturas:

- América del sur, 17.715 Khz., banda de 16 metros.

- América del norte, 9.690 Khz., banda de 31 metros.

- Oriente Medio e Índico, 12.030 Khz., banda de 25 metros.

También los sábados y domingos, transmite su señal para África Occidental y Atlántico sur de 15 a 23 horas UTC, 16 a 00 hora oficial española, por 17.755 Khz., banda de 16 metros.

Además de la transmisión por onda corta, Radio Exterior de España emite su programación las 24 horas a través de internet, TDT, aplicaciones móviles y satélites:

Europa, Oriente Medio y Magreb: Eutelsat Hotbird 13B, frecuencia de bajada: 12.302,88 MHz, polarización vertical.

América del Norte: SES AMC-11, frecuencia de bajada: 4.180 MHz, polarización horizontal.

América norte, centro, sur: Eutelsat E117 WA, frecuencia de bajada: 4.011,64 MHz, polarización vertical

Américas: Hispasat 30W-5, frecuencia de bajada: 12.052 MHz, polarización vertical

Asia: Asiasat 5, frecuencia de bajada: 3.840 MHz, polarización horizontal

África, Europa y Oriente Medio: Eutelsat E8WA, frecuencia de bajada: 3.895,7 MHz, polarización circular izquierda.